

WorkCentre™  
5325/5330/5335

A3

Монохромные  
многофункциональные устройства



# Многофункциональные устройства Xerox® WorkCentre™ 5325/5330/5335

Высокая производительность  
и оптимизация процессов



# Многофункциональные устройства WorkCentre™ 5325/5330/5335

Модульные многофункциональные устройства серии WorkCentre 5300 предоставляют современным быстро развивающимся организациям столь важное преимущество в производительности. Повседневные задачи выполняются более эффективно, а трудоемкие рабочие процессы оптимизируются с помощью настраиваемых решений, которые без труда справляются с индивидуальными бизнес-требованиями.

## Сокращение издержек благодаря исключительной производительности

Отличные характеристики копировального аппарата и дополнительные возможности печати, сканирования и приема факсов обеспечивают устройствам серии WorkCentre 5300 стабильно высокую производительность. Кроме того, возможности многоуровневого контроля издержек позволяют легко управлять расходами посредством ограничения, отслеживания и распределения затрат.

- **Быстрые результаты.** Скорость печати и копирования до 35 стр/мин позволяет поддерживать высокий темп работы даже в самых активных средах.
- **Автоматизированные рабочие процессы.** Экономия времени и повышение производительности благодаря удобным функциям автоматизации типовых задач. Например, функция переадресации факса на электронную почту автоматически отправляет поступающие на устройство факсы прямо в электронный почтовый ящик на Вашем компьютере.
- **Производительное сканирование.** Используйте в своей работе такие функции сканирования, как сканирование в папку<sup>1</sup>, сетевое сканирование<sup>1</sup>, сканирование в PDF с контекстным поиском<sup>1</sup> и стандартное цветное сканирование. Преобразуйте бумажные документы в цифровые файлы для последующей автоматической передачи и архивирования. Просматривайте отсканированные изображения и сохраненные документы прямо на полноцветном сенсорном экране устройства. Благодаря улучшенным алгоритмам сжатия, размер файлов значительно уменьшился, и доступ к документам осуществляется еще быстрее.
- **Мобильность.** Для осуществления быстрого переноса файлов между компьютерами сотрудников предусмотрена возможность сохранения отсканированных изображений на USB-накопитель для последующей печати.
- **Ограничение и отслеживание использования.** Функция стандартного учета Xerox позволяет администраторам задавать ограничения для отдельных пользователей на количество заданий печати, копирования, сканирования и работы с факсом, а также учитывать активность устройства на уровне пользователей, групп или отделов.
- **Убедитесь в преимуществах мультзадачности аппаратов.** Устройства серии WorkCentre 5300 позволяют пользователям выполнять пять задач одновременно: заранее программировать последовательность действий, обрабатывать очередь, получать, передавать и обрабатывать растровые изображения. Такая расширенная функциональность позволяет копировать, печатать, сканировать или работать с факсом, не прерывая выполнения текущих задач.

## Надежность и безопасность

В устройствах серии WorkCentre 5300 реализованы новейшие технологии для оптимизации безопасности на уровне устройства и сети.

- **Безопасное хранение документов на всех уровнях.** Благодаря технологии защищенной печати задания хранятся в отдельной очереди, пока получатель не выберет, какие задания отправить на печать. Кроме того, пользователи могут преобразовывать бумажные документы в безопасные цифровые файлы с возможностью защиты PDF-файлов паролем.
- **Предотвращение несанкционированного доступа.** Мощные функции, такие как стандартная сетевая проверка подлинности<sup>2</sup>, с такими технологиями, как Secure Access Unified ID System, гарантируют, что доступ к устройству смогут получить только зарегистрированные пользователи.
- **Поддержка сохранности данных.** 256-битовый алгоритм шифрования и перезаписи жесткого диска использует стандарт FIPS 140-2 для обеспечения безопасности данных.
- **Безопасность данных.** При сетевой печати информация защищена во время передачи по сети благодаря сетевой проверке подлинности и шифрованию электронной почты, а также встроенной поддержке новейших протоколов систем безопасности IPsec, 802.1X и SNMPv3.0.

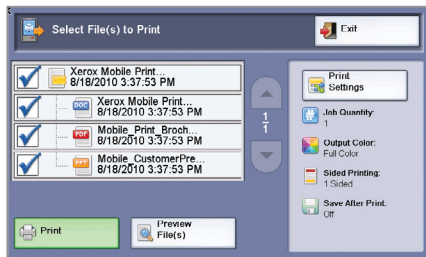
<sup>2</sup> Только для конфигурации копир/принтер/сканер.

## Идеально подходит для любой среды

Компактные устройства серии WorkCentre 5300 приносят пользу офису и не вредят окружающей среде, благодаря самым передовым разработкам, которые существенно сокращают потребление энергии.

- **Небольшая занимаемая площадь.** Компактные габариты позволяют экономить офисное пространство.
- **Бесшумная работа.** Устройства серии WorkCentre 5300 практически не создают отвлекающих шумов, поэтому их можно комфортно размещать рядом с рабочими местами.
- **Преимущества технологии Xerox.** Минимальная температура закрепления нашего тонера на 20°С ниже, чем температура закрепления обычного тонера. Кроме того, наш светодиодный сканер потребляет в три раза меньше энергии, чем традиционные ксеноновые лампы. Вы получаете существенную экономию энергии и высококачественный отпечаток даже на обычной бумаге.
- **Стандартная двусторонняя печать.** Устройства серии WorkCentre 5300 оснащены стандартной функцией двусторонней печати, которая помогает экономить бумагу и сократить затраты на печать.
- **Сертификация ENERGY STAR®.** Устройства серии WorkCentre 5300 соответствуют строгим требованиям стандарта энергопотребления ENERGY STAR.

Благодаря решениям Xerox многофункциональные устройства серии WorkCentre 5300 обладают высокой производительностью и обеспечивают оптимизацию процессов



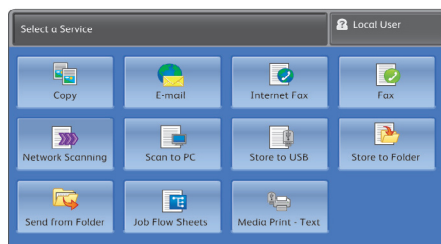
Оптимизируйте выполнение важной работы в Вашей организации с помощью решений Xerox. Более эффективная работа персонала, с меньшими временными затратами и меньшим количеством промежуточных этапов, приводит к росту производительности. Нагрузка сокращается. Количество ошибок уменьшается. Работаете ли Вы в многочисленной команде или в очень большой группе — Xerox знает, как оптимизировать Ваши рабочие процессы — начните с использования решений Xerox, доступных прямо на сенсорном экране Вашего устройства серии WorkCentre 5300.

<sup>1</sup> С комплектом сетевого сканирования.



1

Передняя панель устройств серии WorkCentre 5300 оснащена инновационным сенсорным дисплеем диагональю 178 миллиметров (7 дюймов) с яркими значками и интуитивно-понятной навигацией, что упрощает мобильную работу и обеспечивает максимальное удобство использования.



2

Порт USB на передней панели позволяет быстро распечатывать файлы со стандартного USB-накопителя или сохранять на нем отсканированные документы.

3

Дуплексный автоподатчик оригиналов (DADF) на 110 листов быстро обрабатывает односторонние и двусторонние документы.

4

Обходной лоток на 50 листов для материалов различного типа и формата.

5

Оptionальный податчик большой емкости\* на 2000 листов позволяет увеличить общую емкость до 5090 листов.

6

В качестве стандартного варианта подачи бумаги можно выбрать два лотка на 520 листов со стойкой или тандемный лоток большой емкости на 2000 листов.

\*Требуется тандемный лоток большой емкости.



7

Компактный встроенный финишер-степплер позволяет производить однопозиционное сшивание документов.

8

Финишер-степплер LX с укладчиком на 2000 листов, многопозиционное сшивание документов и опциональный брошюровщик.



## Гибкость с возможностью роста

Выберите мощный копир формата А3 и добавьте к нему возможности печати, сканирования и работы с факсами, чтобы повысить производительность своей команды. По мере увеличения объемов работ устройство серии WorkCentre 5300 будет удовлетворять растущим потребностям бизнеса за счет расширенной функциональности.

## Основные характеристики WorkCentre™ серии 5300

- Печать и копирование со скоростью до 35 стр./мин.
- Мощные решения для работы со сканером и факсом.
- Формат печати до А3.
- Разрешение печати до 1200 x 1200 точек на дюйм.
- Макс. емкость бумаги: 5090 листов.
- Лучшая в своем классе система безопасности — сертифицирована в соответствии с общими критериями оценки безопасности информационных технологий (ISO 15408)\*.
- Решения рабочих процессов Xerox, построенные на платформе Xerox Extensible Interface Platform® (EIP).

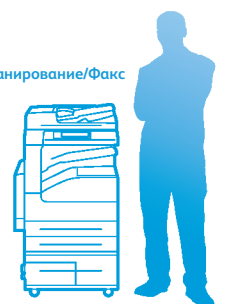


Печать/Копирование/Сканирование/Факс

А3

35 стр./мин

ШхДхВ:  
597 x 637,5 x 1115 мм



WorkCentre 5335 с тандемным лотком большой емкости

\* Ожидается.

# WorkCentre™ 5325/5330/5335



		Копир WorkCentre 5325/5330/5335	Копир/принтер/сканер WorkCentre 5325/5330/5335
<b>Скорость</b>		До 25/30/35 стр/мин	
<b>Объем печати</b>		100 000/125 000/150 000 стр/месяц	
<b>Память</b>		1 Гб плюс жесткий диск 160 Гб	1 Гб плюс жесткий диск 160 Гб/2 Гб с дополнительным набором PostScript
<b>Подача бумаги</b> Стандартная подача бумаги		<b>Дуплексный автоподатчик оригиналов:</b> 110 листов; стандартные форматы: A5 – A3; нестандартные форматы: 85 x 125 – 297 x 432 мм	
		<b>Обходной лоток:</b> 50 листов; нестандартные форматы: 89 x 98 – 297 x 432 мм	
	На выбор	<b>Лотки 1 и 2 со стойкой:</b> каждый по 520; форматы: нестандартные форматы: 140 x 182 – 297 x 432 мм	
	Дополнительно	<b>Лотки 1 и 2 с тандемным лотком большой емкости:</b> каждый по 520 листов, плюс 2000 листов; стандартные форматы: A4 или B5	
		<b>Податчик большой емкости*:</b> 2000 листов; стандартные форматы: A4 или B5	
		<b>Лоток для конвертов:</b> до 60 конвертов: #10 commercial, Monarch, DL, C5, нестандартные форматы: 98 x 148 – 162 x 241 мм	
Вывод бумаги	Стандартно	<b>Двойной выходной лоток:</b> каждый по 250 листов; сдвигающий выходной лоток	
	Дополнительно	<b>Встроенный офисный финишер:</b> укладчик на 500 листов, степлирование до 50 листов, однопозиционное сшивание	
		<b>Офисный финишер LX:</b> укладчик на 2 000 листов, степлирование до 50 листов, 3-позиционное сшивание, опциональный дырокол, опциональный брошюровщик (перфорация, сшивание по перегибу)	
		<b>Полуавтоматический степлер:</b> степлирование до 50 листов	
Автоматическая двусторонняя печать		Стандартно	
<b>Копирование</b>	Время вывода первой копии	WorkCentre 5325/5330: менее 4,2 секунд; WorkCentre 5335: менее 4,0 секунд	
Разрешение (максимальное)		600 x 600 точек на дюйм	
Функции копирования		Автоматическое двустороннее копирование, электронная подборка копий, автоматический выбор лотка, построение задания, инверсное/зеркальное изображение, автоматическое создание брошюры, мультиизображения, автоматическое масштабирование, оригиналы смешанных форматов, вставка обложек, пробный комплект, копирование книг, примечания, удаление снаружи/изнутри, плакатный режим, водяные знаки, функция копирования ID Карт (пропуска, удостоверения), макет страницы, форматированный бланк, подавление фона	
<b>Печать</b>	Время вывода первого отпечатка	менее 11,0 секунд	
Разрешение (максимальное)		1200 x 1200 точек на дюйм	
Подключение		10/100/1000Base-TX Ethernet, интерфейс High Speed USB 2.0	
Языки описания страниц		Недоступно	PCL® 5e, PCL 6, HP-GL/HP-GL2, TIFF/PDF, XPS®, опционально Adobe® PostScript® 3™
Функции печати		Автоматическая двусторонняя печать, защищенная печать, отложенная печать, пробный комплект, создание брошюры, выбор обложки, выбор бумаги по признаку, мультиизображения, водяные знаки, информационные листы, в новый формат бумаги, выбор выходного лотка, печать с USB-накопителя	
<b>Сканирование</b>	Стандартно	Недоступно	Линеаризованный PDF, PDF, PDF/A, TIFF, JFIF, JPEG, XPS, цветное сканирование, сканирование в электронную почту, сканирование в папку
	Дополнительно	Недоступно	Комплект для сетевого сканирования (PDF-файл с возможностью контекстного поиска, сжатие MRC, просмотр миниатюрного эскиза, Scan to PC Desktop и др. решения)
<b>Комплект факса</b>	Дополнительно	Факс с передачей по телефонной линии (опции с одной и тремя линиями)	
	Дополнительно	Недоступно	Интернет-факс, факсы через IP (Т.38), опция подключения к факс-серверу, отправка факсов через драйвер, пересылка факсов, отправка и получение двусторонних изображений, печать/отправка факсов формата до А3, компоновка факсов
<b>Учет</b>	Стандартно	Аудитрон	Аудитрон, стандартный учет Xerox (копирование, печать, работа с факсами, сканирование)
	Дополнительно	Недоступно	Функция сетевого учета работ (для совместного использования с различными программными решениями)
<b>Безопасность</b>	Стандартно	256-битный алгоритм шифрования жесткого диска, перезапись данных на жестком диске	Защищенная печать, перезапись изображения, 256-битный алгоритм шифрования жесткого диска, проверка подлинности LDAP/Kerberos/SMB, защищенный паролем PDF-файл, шифрование FIPS 140-2, шифрование электронной почты S/MIME, IPsec, 802.1X, SNMP v3.0, электронная почта через SSL, LDAP через SSL, контрольный журнал
	Дополнительно	Недоступно	Secure Access Unified ID System®
<b>Другие опции</b>		FDI-интерфейс, рабочая поверхность, набор шрифтов Юникод	
		Комплект обновления до уровня Копир/Принтер/Сканер	Недоступно

\* Требуется тандемный лоток большой емкости.

Аппарат сертифицирован  
в системе Гост Р Госстандарта РФ



АЯ12



Дополнительные сведения см. на сайте [www.xerox.ru](http://www.xerox.ru)

©Корпорация Xerox, 2011 г. Все права защищены. Содержание настоящей публикации не может быть воспроизведено в какой бы то ни было форме без разрешения Корпорации Xerox. XEROX® и XEROX and Design® являются зарегистрированными торговыми марками Корпорации Xerox в США и/или других странах. Поддерживая программу ENERGY STAR®, Xerox заявляет, что это изделие отвечает требованиям ENERGY STAR в отношении эффективного энергопотребления. ENERGY STAR и маркировка ENERGY STAR являются зарегистрированными марками в США. Все остальные торговые марки являются собственностью соответствующих производителей. Содержащаяся в данном документе информация может быть изменена без предварительного уведомления. BR146. 9/11 W5BBR-011A

